

Podłoża do wielkoformatowego drukowania natryskowego

Technik Grafiki i poligrafii cyfrowej

Klasa IId

**Podział nośników reklamy zadrukowywanej
wielkoformatowym drukiem natryskowym:**

Podłoża do wielkoformatowego drukowania natryskowego

Banner lub baner – to forma reklamy, komunikatu lub innego przekazu. Najczęściej jest to wydrukowany na płachcie materiału przekaz informacyjny lub reklamowy.



Podłoża do wielkoformatowego drukowania natryskowego

Materiały banerowe to:

- **materiał winylowy, siatka winylowa,**
(tkanina poliestrowa i siatka poliestrowa powlekane PVC)
- **materiał flagowy**
(tkanina poliestrowa lub inna jednostronnie powlekana)
- **baner – frontlight**
(materiał do ekspozycji przy oświetleniu centralnym).

Podłoża do wielkoformatowego drukowania natryskowego

Nazwy techniczne materiałów banerowych to:

- **Frontlight** – poliestrowa tkanina powlekana PVC, charakteryzująca się dużą wytrzymałością na rozciąganie oraz działanie warunków atmosferycznych. Odpowiednia do zastosowań zarówno zewnętrznych, jak i wewnętrznych. **Gramatura 440g/m² -510 g/m² .**
- **Blockout** – jest to gładka, półmatowa, poliestrowa tkanina najwyższego gatunku, o wysokim stopniu bieli, która posiada specjalną przekładkę blokującą światło. Daje możliwość dwustronnego zadruku, dzięki zastosowaniu nieprzepuszczającej światło czarnej przekładki wewnątrz materiału. Niweluje ona możliwość przenikania promieni świetlnych przez materiał, dzięki temu obie strony banera są idealnie widoczne. **Gramatura 610 g/m² .**

Podłoża do wielkoformatowego drukowania natryskowego

Nazwy techniczne materiałów banerowych to:

- **Siatka mesh – materiał tkaninowy przeznaczony głównie do prezentacji zewnętrznych wielkoformatowych.** Siatka mesh wykonana jest z włókien poliestrowych powlekanych PVC, jednak ułożonych na tyle luźno, że całość przypomina swą strukturą gęstą siatkę. **Struktura ażurowej siatki składa się z wielu, regularnie rozmieszczonych otworków, które przepuszczają światło i powietrze.** Może być więc umieszczana również na dużych budynkach biurowych czy mieszkalnych. Reklama wykonana z siatki jest lekka, odporna na warunki zewnętrzne, a jednocześnie zapewniająca nasycone kolory wydruku.

Podłoża do wielkoformatowego drukowania natryskowego

Nazwy techniczne materiałów banerowych to:

- **Backlight** – posiada większość cech frontlight'u, lecz został zaprojektowany tak, aby idealnie rozpraszał światło. Dzięki czemu, wraz z tylnym podświetleniem, oferuje możliwości specyficznego zastosowania. Charakteryzuje się translucenzną strukturą idealnie rozpraszającą światło. **Do tego celu stosowane są głównie półprzezroczyste (translucentne) folie poliestrowe lub polipropylenowe.**

Podłoża do wielkoformatowego drukowania natryskowego

Billboard – dużych rozmiarów tablica lub plakat reklamowy, stosowany głównie w reklamie zewnętrznej. Termin określa też nośnik reklamy, będący dużą, często oświetloną tablicą reklamową, umieszczaną na budynkach lub na specjalnie przystosowanych do tego słupach.



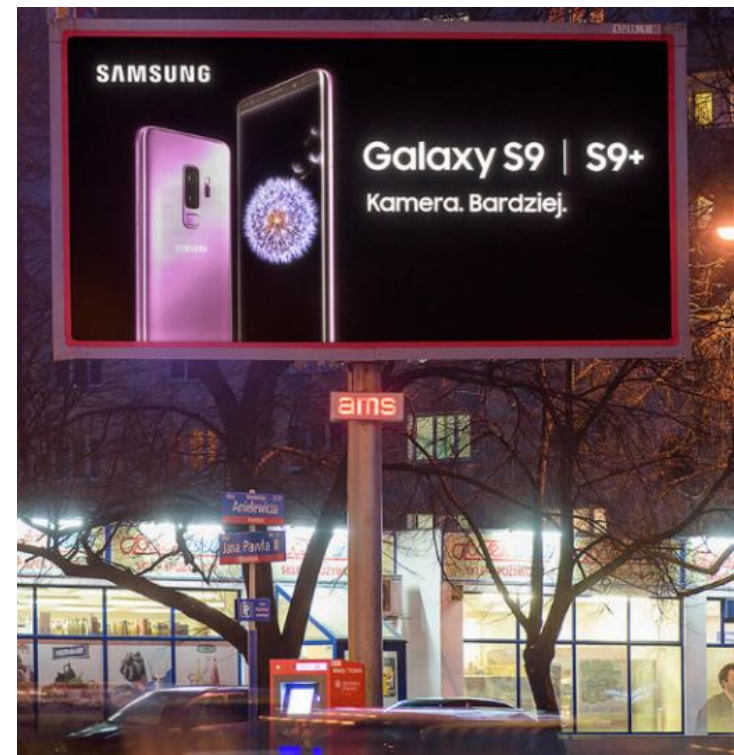
Podłoża do wielkoformatowego drukowania natryskowego

Materiały stosowane do drukowania billboardów:

- **papier billboardowy** (tzw. Blue Back lub White Back) jednostronnie powlekany z niebieskim lub białym spodem; o gramaturze 105-120 g/m² ; występujący w arkuszach lub rolkach,
- **samoprzylepne folie**, lakierowane lub laminowane, z połyskiem, matowe, trwałe, nietrwałe, z reflekssem lub fluorescencyjne, opcjonalnie – w zależności od zastosowanej technologii,
- **wynylowe** (poliestrowe) z przelotkami, kieszeniami, linami, opcjonalna laminacja płynna,

Podłoża do wielkoformatowego drukowania natryskowego

Backlighty (podświetlane billboardy) – wydruki te (backlight, backlit) znajdują zastosowanie we wszelkiego typu ekspozycjach podświetlanych – kasetony, lightboxy, gabloty, citylighty itp.



Podłoża do wielkoformatowego drukowania natryskowego

Materiały stosowane do drukowania:

folie winylowe backlit, przezroczyste folie samoprzylepne oraz poliestrowe lub polipropylenowe półprzezroczyste folie, specjalny papier backlightowy, który ma odpowiednią gramaturę (zwykle 100 g/m²) i idealnie rozprasza światło, tworząc bardzo estetyczną, a stosunkowo taną, świecąca reklamę.



Podłoża do wielkoformatowego drukowania natryskowego

Citylight – rodzaj outdoorowej (zewnątrznej) reklamy ulicznej.



Jest to niewielkich rozmiarów – zwykle 1,2 na 1,8 m – zazwyczaj podświetlana tablica ogłoszeniowa, umieszczana w najbardziej uczęszczanych miejscach miast, takich jak pasáže handlowe, deptaki, dworce kolejowe, przystanki komunikacji publicznej.

Podłoża do wielkoformatowego drukowania natryskowego

Stosowane materiały to: papier posterowy (do 200 g/m²), papier powlekany przystosowany do podświetleń (do 150-170 g/m²), papier powlekany dwustronnie, pozwalający osiągnąć nasycenie barwy przy podświetleniu od tyłu (do 150 g/m²), a także powleczone folie poliestrowe (PET) półmatowe (185 μm), folie PET transparentne z połyskiem (175 μm) lub polipropylenowe (PP) półprzezroczyste folie, zapewniające odpowiednie rozproszenie podświetlenia, jednocześnie zachowując wyrazistość kolorów i szczegółów.



Podłoża do wielkoformatowego drukowania natryskowego

Dekoracje – to elementy ozdabiające, ozdoby stosowane w reklamie zewnętrznej.



Druki będące ozdobami są wykonywane na materiałach winylowych, siatkach powleczonych PVC, foliach samoprzylepnych, materiałach flagowych i banerowych, na papierze oraz na płytach z tworzyw sztucznych i płytach piankowo-kartonowych, tapet i fototapety.

Podłoża do wielkoformatowego drukowania natryskowego

Displaye sklepowe – rodzaj materiałów wspierających sprzedaż, reklama typu BTL (z ang. below the line – działania reklamowe skierowane do konkretnego klienta, niebędące reklamą w środkach masowego przekazu).



Nośniki reklamy BTL są skierowane głównie do detalistów i konsumentów, i noszą nazwę materiałów POS (z ang. point of sales), właściwie POSM (z ang. point of sales materials) lub POP (z ang. point of purchase). Displayami sklepowymi są także opakowania prezentujące produkt.

Podłoża do wielkoformatowego drukowania natryskowego

Materiałami stosowanymi do drukowania (produkcji) displayów sklepowych są: wyroby papierowe, tkaniny banerowe, siatki mesh, folie samoprzylepne, materiał flagowy, płyty z utwardzanych tworzyw sztucznych oraz lekkie płyty piankowo-tekturowe.



Podłoża do wielkoformatowego drukowania natryskowego

Flaga – płat tkaniny określonego kształtu i barwy (barw), przymocowywany do drzewca; może zawierać godła, symbole i wizerunki.



Podłoża do wielkoformatowego drukowania natryskowego

Materiały stosowane: głównie tkaniny do jednostronnego zadruku (przebijającego na drugą stronę, by uzyskać efekt dwustronny) i produkcji flag, flagietek oraz batflag. Układ włókien pozwala na odpowiednie eksponowanie grafiki, nawet przy małym wietrze.



Podłoża do wielkoformatowego drukowania natryskowego

Grafiki okienne – druki reklamowe naklejane na szyby
okienne sklepowe lub środków transportu – Reklama
tranzytowa.



Podłoża do wielkoformatowego drukowania natryskowego

Materiały stosowane: folie One Way Vision (nie zmniejszającej widoczności w pojeździe po naklejeniu na szyby), przeznaczone do zadruku grafiki techniką cyfrową natryskową z zastosowaniem farb: solwent, eco-solwent, latex, o powierzchni dziurek od 40 do 50%. W praktyce oznacza to, że przeważnie w 40% folia przepuszcza światło słoneczne. Efekt użycia folii OWV jest taki, że obserwator z zewnątrz widzi tylko grafikę reklamową, natomiast od wewnątrz pomieszczenie jest tylko lekko zaciemnione.



Podłoża do wielkoformatowego drukowania natryskowego

Grafiki podłogowe – druki reklamowe umieszczane na podłodze (przyklejane do podłogi).



Zastosowania grafiki podłogowej: reklama i promocja produktów w miejscu sprzedaży, prezentacja logo firmy lub produktu, oznakowania informacyjne i kierunkowe, oprawa plastyczna imprez targowych i kulturalnych, elementy wystroju wewnątrz domów towarowych, supermarketów, biur, klubów, dyskotek, ośrodków sportowych.

Podłoża do wielkoformatowego drukowania natryskowego

Materiał stosowany: specjalna folia samoprzylepna z mocnym, lecz łatwym do usunięcia klejem, specjalna folia do laminacji o wysokiej odporności mechanicznej oraz z wykończeniem antypoślizgowym. Zwiększenie odporności druków na ścieranie uzyskuje się poprzez ich laminowanie.



Podłoża do wielkoformatowego drukowania natryskowego

Grafiki samochodowe – a w zasadzie reklama tranzytowa, będąca rodzajem reklamy zewnętrznej, której nośnikami są środki komunikacji: autobusy, busy, taksówki, samochody prywatne czy też specjalne samochody reklamowe itd. Drukowane obrazy naklejane są na pojazdy z wyłączeniem ich okien (vide Grafiki okienne).



Podłoża do wielkoformatowego drukowania natryskowego

Materiał stosowany: folie samoprzylepne o różnej grubości z klejami trwałymi lub nietrwałymi, folie do klejenia z połyskiem, matowe, z reflekssem, fluorescencyjne, folie OWV oraz folie magnetyczne. Zwiększenie odporności druków uzyskuje się poprzez laminowanie.



Podłoża do wielkoformatowego drukowania natryskowego

Megaboardy – wielkie, często oświetlone, zadrukowane tkaniny (czasem półprzepuszczalne), rozciągnięte na specjalnym rusztowaniu przymocowanym do fasady budynku, najczęściej będące reklamą. Występują głównie w dużych miastach, mają najczęściej formaty niestandardowe, o powierzchniach powyżej 50 m² i dochodzących nawet do 300 m².



Podłoża do wielkoformatowego drukowania natryskowego

Materiały stosowane: materiał winylowy, siatka winylowa, folia samoprzylepna, materiał flagowy, brezent (gruba mocna bawełniana tkanina impregnowana, używana do wyrobu nieprzemakalnej odzieży, namiotów, plandek, pokrowców i plecaków, charakteryzuje się nieprzemakalnością i dużą wytrzymałością).



Podłoża do wielkoformatowego drukowania natryskowego

Plandeki – płachty materiału o stosunkowo dużych rozmiarach, chroniące towar przed przemoknięciem.

Wykonane są z tkaniny (bawełna, len, włókna syntetyczne) gumowanej lub nasączonej substancją hydrofobową (np. tłuszczem). Przykładem takiej tkaniny jest brezent.



Podłoża do wielkoformatowego drukowania natryskowego

Plandeka szczególną rolę odgrywa w transporcie, m.in. samochodowym. W samochodach ciężarowych często wsparta jest na rusztowaniu, tworząc górną część skrzyni ładunkowej. **Materiały stosowane:** materiał winylowy do plandek standardowych oraz do twardych osłon bocznych 500-900 g/m².



Podłoża do wielkoformatowego drukowania natryskowego

POS, Standy – POS (z ang. point of sale) – **materiały wspierające sprzedaż**; sformułowanie to odnosi się do różnych rodzajów nośników reklamy typu BTL. **Standy** (reklamy stojące) – **stojaki reklamowe**. Są to stojące formy przestrzenne, które najczęściej są dzielone na: ***półkowe*** (z półkami), na których prezentowany jest sprzedawany towar, nazywane inaczej opakowaniami prezentującymi towar; ***eliptyczne; postaci; i inne***.



Podłoża do wielkoformatowego drukowania natryskowego

Materiały stosowane: – tektura wielowarstwowa i lita, tektura falista, – płyty piankowo-tekturowe, płyty plastikowe, – materiały samoprzylepne (do oklejania konstrukcji).



Podłoża do wielkoformatowego drukowania natryskowego

Poty kacze – rodzaj stojaka reklamowego zbudowanego z dwóch płaskich powierzchni połączonych ze sobą w górnej części, do których mocowane są plakaty. Materiałami na poty kacze są najczęściej płyty PVC, HIPS lub aluminiowe ramy wykonane w systemie OWZ. **Stojak po rozstawieniu ma kształt litery A.** Ramy stworzone są z profili typu OWZ – Otwórz, Włóż, Zamknij. System OWZ jest obecnie najlepszym sposobem na ekspozycje plakatów, ulotek czy reklam, pozwalającym na łatwą i szybką ich wymianę.

Podłoża do wielkoformatowego drukowania natryskowego

Nośniki informacji/reklamy tego typu, dzięki prostocie obsługi i eleganckiemu wyglądowi, są szeroko stosowane i ciągle znajdują nowe zastosowania. Plakaty eksponowane w potykaczach drukowane są najczęściej na papierze plakatowym, papierze syntetycznym, specjalnej folii PE (ekoplakat), folii winylowej i foliach samoprzylepnych.



Podłoża do wielkoformatowego drukowania natryskowego

Produkty dmuchane – to najczęściej balony, bramy, chwieje, dmuchane butelki, dmuchane puszki, dmuchane szyldy, ekrany, namioty, słupy oraz inne nietypowe dmuchane nośniki reklamy. Stosowane materiały to: wytrzymałe tkaniny winylowe lub tkanina do produktów dmuchanych – połączone poprzez zgrzewanie lub szycie.



Podłoża do wielkoformatowego drukowania natryskowego

Rollupy – rodzaj systemu wystawienniczego, składającego się z kasety zawierającej zwinięty wydruk (na tworzywie PVC lub papierze, materiale banerowym, folii poliestrowej, folii polipropylenowej, materiale flagowym itp.) **oraz najczęściej aluminiowych rurek.**



Podłoża do wielkoformatowego drukowania natryskowego

Bardzo krótki czas montażu, łatwość przechowywania i przewożenia (kasetę wraz z rurkami mieści się w niewielkiej torbie) sprawia, iż jest to bardzo popularny system, często używany na targach i prezentacjach. Najpopularniejsza szerokość pochodzi z zakresu 85-150 cm, długość około 2 m. Wydruki w kasetach można zmieniać dowolną ilość razy, co sprawia, że jest to bardzo opłacalny system



Podłoża do wielkoformatowego drukowania natryskowego

Standy – vide POS, Standy. Siatki mesh – vide Banner.
Ścianki ekspozycyjne – system wystawowy do szybkiego i samodzielnego rozkładania. Konstrukcja ścianki PopUp wykonana jest z cienkich profili aluminiowych, do których za pomocą metalowych listew i taśmy magnetycznej montowane są poszczególne arkusze z nadrukowanymi obrazami. Aluminiowy szkielet nośny rozkłada się jednym ruchem.



Podłoża do wielkoformatowego drukowania natryskowego

Wszystkie elementy ścianki, łącznie z grafiką, mieszczą się do jednego kufra transportowego, który podczas prezentacji pełni rolę trybunki/stolika. Budowa ścianki jest modułowa, co oznacza, że można ją dowolnie powiększać. Najczęściej spotykany format ścianki to 3×4 moduły. Ścianki występują również w rozmiarach 2×3 , 3×3 , 3×5 , itp.

Stosowane materiały do umieszczania na ściankach to: wszelkiego rodzaju informacja, drukowana na różnych podłożach, mieszcząca się na formacie ścianki lub też informacja drukowana cyfrowo bezpośrednio na ścianie.